



## Modelo **8042** MANIPULADOR TELESCÓPICO

### Performance

#### Classificação de Capacidade

3.629 kg

#### Altura Máxima de Elevação

12,7 m

#### Nivelamento da Mesa

10 Graus

#### Velocidade de Elevação (Lança Recolhida)

Para cima: 15 seg.

Para baixo: 12,5 seg.

#### Velocidade da Lança

Estender: 14,5 seg.

Retrair: 14 seg.

#### Velocidade de Movimentação à Frente

4 Marchas à frente: 32 km/h

#### Força de Tração do Engate

10.886 kg

#### Peso Operacional

11.506 kg sem carregador e garfos

### Especificações

#### Motor

Marca e Modelo	Cummins QSB4.5T Turbo
Combustível	Diesel
Ciclos	4
Número de Cilindros	4
Cilindrada	4,5 L
Classificação de Potência	414 Nm @ 1.500 rpm
Classificação de Velocidade	2.500 rpm
Máx. BHP Bruto	110 hp (82 kW)
Tanque de Combustível	132 L

#### Filtros do Motor

Filtro de ar a Seco de Dois Estágios - Pré-filtragem centrífuga com ejeção contínua de impurezas e elemento filtrante a seco, substituível.

Filtro de combustível rosqueável substituível.

Filtro de óleo do motor rosqueável substituível de fluxo total.

#### Sistema Elétrico

Voltagem: 12 V

Alternador: 65 amp

Bateria: Duas baterias, cada uma de 850 amps partida fria a -17,7° C

#### Transmissão

Powershift modulada.

4 Velocidades à frente e 3 à ré.

#### Eixos

Planetário com tração nas 4 rodas de tempo integral

Eixo traseiro oscilante com sistema Stabil-Trak.

#### Freios

Hidráulicos com disco interno a banho de óleo.

#### Freios de Estacionamento

Freio de emergência com recurso de desengate da transmissão.

#### Pneus

Standard: 13.00 x 24 - 12 lonas - ar.

Opcionais: 13.00 x 24 preenchidos c/ espuma

13.00 x 24 para rocha - ar

13.00 x 24 com espuma p/ rocha

15.50 x 25 reforçado - ar

#### Cabine

Estrutura certificada ROPS/FOPS.

Assento "luxo" com suspensão e cinto de segurança retrátil.

Espelhos retrovisores

Portas com tranca.

#### Direção nas 4 Rodas

Direção hidráulica.

Sistema de direção selecionável pelo operador: nas 4 rodas (em círculo); nas 4 rodas (tipo caranguejo) e nas 2 rodas dianteiras.

#### Instrumentos

Painel de instrumentos agrupado com indicadores e luzes de aviso.

#### Controles

Controles duplos tipo joystick.

Inclinação da mesa, inclinação dos garfos e hidráulica auxiliar proporcionais.

#### Sistema Hidráulico para Implementos

Bomba de pistão.

Capacidade do sistema de 225 L.

Sistema hidráulico de fluxo variável sensível à carga.

Válvulas de contenção da carga no nivelamento da mesa, estabilizadores, inclinação de acopláveis e cilindros de extensão e levantamento.

#### Sistema Hidráulico Auxiliar

Usado para todos equipamentos acopláveis equipados com cilindros ou outros componentes hidráulicos.

Consiste de válvulas, controles e linhas hidráulicas.

### Acessórios & Opcionais

Cabine Fechada para Qualquer Clima

Luzes Básicas de Trabalho

Jogo Completo de Faróis de Estrada

Luz Alerta Rotativa

Para-Lamas

Aquecimento da Cabine

### Itens Acoopláveis

#### Carregadores Standard

De 1,2 m; 1,5 m ou 1,8 m

#### Carregador com Inclinação Lateral ± 10°

De 1,2 m; 1,5 m ou 1,8 m

#### Carregador com Giro de ± 45°

De 1,8 m

#### Garfos para Pallets

51 mm x 102 mm x 1,2 m

#### Garfos para Madeiras

45 mm x 178 mm x 1,5 m

#### Garfos para Blocos e Tijolos

51 mm x 51 mm x 1,2 m

#### Manipulador de Painéis

#### Pá-Carregadeira

De 0,95 m<sup>3</sup>

#### Porta-Concreto

De 0,38 m<sup>3</sup>

#### Extensão para Armações

De 3,7 m

#### Extensão para Armações com Guincho

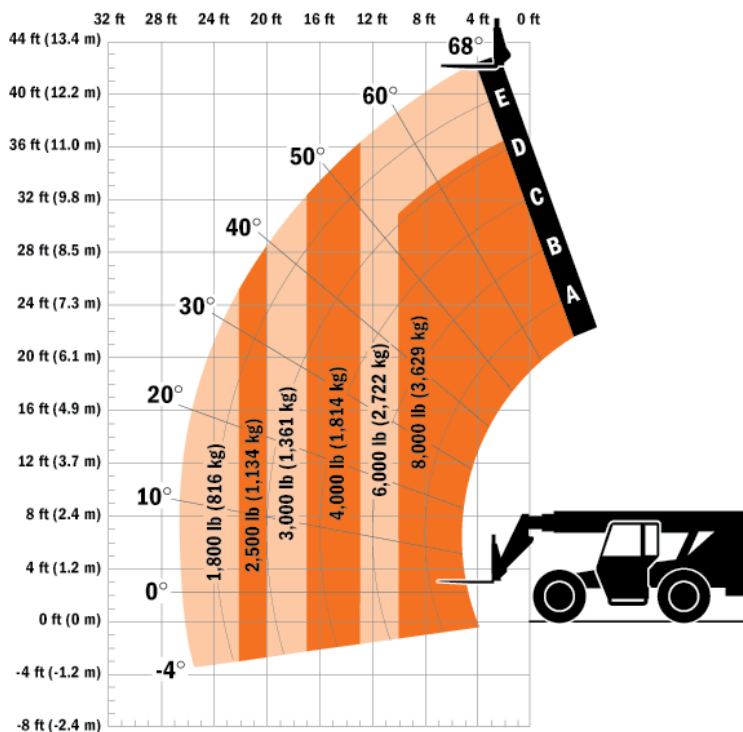
De 0,91 m

#### Perfuratriz de Terra Hidráulica

#### Gancho de Guindaste

#### Varredor

## Modelo **8042** MANIPULADOR TELESCÓPICO



### Dimensões

Comprimento (Sem os Garfos).....	5,72 m
Largura .....	2,49 m
Altura .....	2,52 m
Distância entre Eixos.....	3,03 m
Distância do Solo.....	439 mm
Raio de Giro Externo.....	3,96 m
Alcance Máximo dos Pneus Dianteiros até o Centro de Carga (609 mm) .....	8,10 m

### IMPORTANTE

A classificação de capacidade de elevação é para a máquina equipada com carregador e garfos para pallets. A máquina deve estar nivelada sobre superfície firme com pneus em bom estado e com a correta calibração. As especificações da máquina e sua estabilidade têm por base a classificação de elevação para ângulos e extensões (comprimentos) específicos da lança. Se as especificações forem críticas para o trabalho, a aplicação específica a que se destina o uso da máquina deve ser avaliada em conjunto com seu representante JLG.

NÃO EXCEDA as capacidades de carga classificadas, o que poderá incorrer em operações instáveis ou perigosas do equipamento.

NÃO EMPINE a máquina para frente para determinar seu limite de carga.

Use apenas Itens Acopláveis aprovados pela JLG de acordo com os modelos de manuseadores de materiais e suas cargas específicas, conforme tabelas expostas na cabine do operador.

Nos países onde se aplica, a norma OSHA determina que os operadores de manipuladores de materiais que operam sobre terrenos irregulares, sejam treinados de acordo com a norma OSHA 29 CFR 1910.178 (1).

*Devido aos contínuos aperfeiçoamentos em nossos produtos, reservamo-nos o direito de modificar as especificações e/ou os equipamentos sem prévia notificação. Esta máquina cumpre ou excede a norma ASME B56.6-2002, conforme fabricação original para as aplicações previstas.*



#### JLG Industries, Inc.

1 JLG Drive, McConnellsburg, PA 17233-9533  
Telephone 717-485-5161  
Toll-free in US 877-JLG-LIFT  
Fax 717-485-6417  
[www.jlg.com](http://www.jlg.com)

#### JLG Latino Americana Ltda.

Rua Monsenhor João Baptista Martins Ladeira, 202  
Campinas - SP - CEP 13041-313  
Fone: (19) 3273-0066  
Fax: (19) 3273-0061  
[www.jlgbrasil.com.br](http://www.jlgbrasil.com.br)