

# 10042

## MANIPULADOR TELESCÓPICO

# SKYTRAK



### Desempenho

Capacidade Nominal	4.536 kg
Altura Máxima de Elevação	12,8 m
Carga na Altura Máxima	2.722 kg
Alcance Máximo à Frente	8,10 m
Carga no Alcance Máximo	2.722 kg
Nivelamento do Chassi	10°
Velocidade da Lança (lança retraída)	
Elevar	16,4 seg.
Abaixar	15 seg.
Velocidade da Lança	
Estendida	17,2 seg.
Retraída	15,1 seg.
Veloc. Máx. Deslocamento (4ª Marcha)	32 km/h
Força na Barra de Tração (carregada)	109 kN
Raio de Giro Externo	4,32 m
Peso Operacional	12.383 kg

### Especificações Padrão

#### Motor

Marca e Modelo	Cummins QSB3.8L
Nº de Cilindros	4
Cilindrada	3,8 L
Potência Bruta Básica	82 kW
Torque Máximo @ 1.500 rpm	472 Nm
Capac. do Tanque de Combustível	132,5 L

#### Transmissão

Powershift.  
4-marchas à frente e 3-marchas à ré.

#### Eixos

Tração nas 4-rodas de tempo integral por planetárias.  
Eixo traseiro oscilante com sistema Stabil-Trak.

#### Freios

Freios a disco internos banhados a óleo, atuados hidráulicamente.  
Freio de emergência com sistema de desengate da transmissão.

#### Pneus

Standard	400/75-28
Opcional	Preenchidos de Espuma ou Sólidos

#### Cabine

Estrutura certificada ROPS/FOPS.  
Assento com suspensão ajustável e cinto retrátil.  
Apoio de braço integrado.  
Espelhos retrovisores.  
Controles por joystick único.

#### Direção nas 4-Rodas

Direção hidráulica.  
Selecionável pelo operador: 4-rodas em círculo, 4-rodas caranguejo, 2-rodas dianteiras.

#### Instrumentos

- Horímetro
- Voltímetro
- Medidor da Temperatura
- Medidor da Pressão do Óleo do Motor
- Medidor do Combustível

### Sistema Hidráulico Auxiliar

Capacidade 196,8 L

Bomba de pistão. Fluxo variável, sistema hidráulico sensível à carga.

Válvulas de retenção de carga nos cilindros de nivelamento do chassi, estabilizador, inclinação do acoplável, extensão e elevação.

Hidráulica auxiliar utilizada para todos acopláveis equipados com cilindros ou outros componentes hidráulicos. Consiste de válvulas, controles e linhas hidráulicas.

### Acessórios & Opcionais

- Cabine Fechada
- Luzes de Trabalho
- Luzes de Trânsito
- Ar-Condicionado
- Luz Alerta Rotativa
- Paralamas
- Sistema Sensor de Ré

### Acessórios Acopláveis

Estrutura Porta-Paleta Standard	1,3 m 1,5 m 1,8 m
Estrut. Porta-Paleta c/ Inclinação Lateral	1,3 m 1,5 m 1,8 m
Estrutura Porta-Paleta c/ Giro de 90°	1,8 m
Estrut. Porta-Paleta c/ Desloc. Lateral	1,3 m
Estr. Porta-Paleta c/ Duplo Posicion. dos Garfos	1,3 m
Torre	2,4 m; 1,3 m Estrut. Porta-Paleta Standard
Garfos para Paletes	60 mm x 102 mm x 1,2 m 60 mm x 127 mm x 1,2 m 51 mm x 152 mm x 1,8 m
Garfos para Madeira	51 mm x 178 mm x 1,5 m 60 mm x 152 mm x 1,5 m
Garfos para Blocos	51 mm x 51 mm x 1,2 m
Extensões de Garfo	2,3 m
Caçamba para Materiais	1,8 m, 0,76 m³ 2,4 m, 1,15 m³ 2,6 m, 1,53 m³
Caçamba com Garras	2,4 m, 1,34 m³
Extensão de Lança	3,7 m, 907 kg 4,6 m, 907 kg 3,7 m com guincho, 907 kg
Plataf. de Trabalho Montada no Garfo	2,4 m, 455 kg de Capacidade
Gancho de Elevação, Montado no Garfo	
Braço p/ Manuseio de Materiais	1.814 kg de Capacidade
Caçamba para Entulhos	1,8 m, 1,5 m³ 907 kg de Capacidade
Garra para Tubos	1,8 m, 907 kg de Capacidade

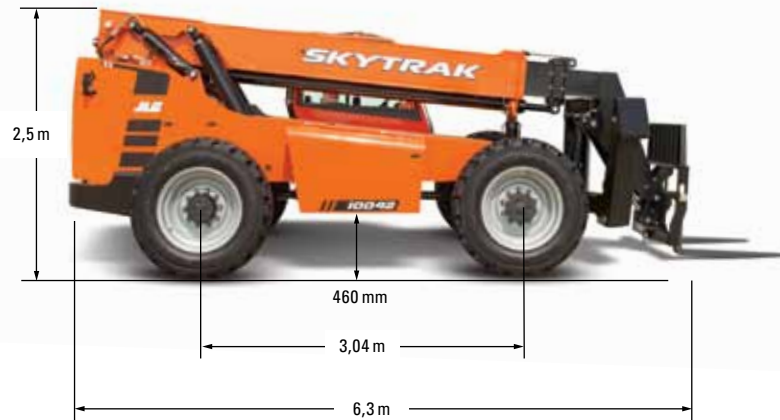
# 10042

MANIPULADOR TELESCÓPICO

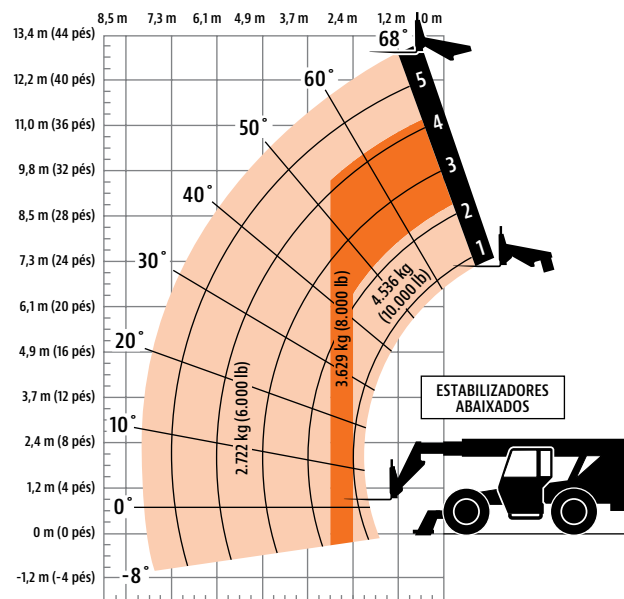
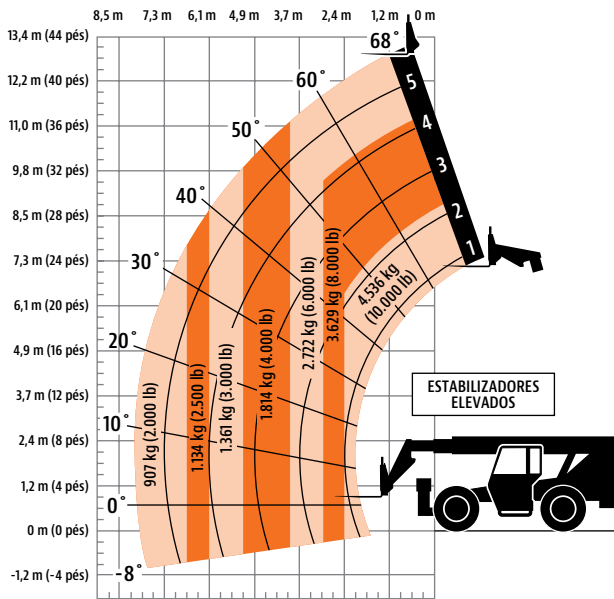
# SKYTRAK

## Dimensões

Todas as dimensões são aproximadas.



## Gráfico de Carga



## Garantia JLG "1 & 5"

A JLG Industries, Inc. garante seus produtos com sua exclusiva Garantia "1 & 5". Garantimos todos nossos produtos por um (1) ano e cobrimos todos os principais componentes estruturais especificados por cinco (5) anos. Devido aos contínuos aperfeiçoamentos em nossos produtos, reservamo-nos o direito de modificar especificações e/ou os equipamentos sem prévia notificação. Esta máquina cumpre ou excede as normas regulatórias aplicáveis OSHA em 29 CFR 1910.67, 29 CFR 1926.453, ANSI A92.5-2006 e CSA Standard CAN3-B354.2-M82, conforme fabricação original para as aplicações previstas.

Peça Nº: 3132401LA  
0915  
Impresso nos EUA



**JLG Industries, Inc.**  
1 JLG Drive  
McConnellsburg, PA 17233-9533  
Telephone: 717-485-5161  
Ligação gratuita nos E.U.A.: 877-JLG-LIFT  
Fax: 717-485-6417  
[www.jlg.com](http://www.jlg.com)  
**An Oshkosh Corporation Company**