

## Especificações

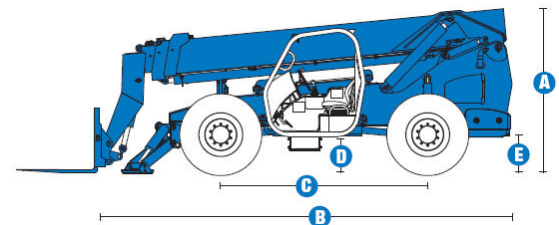
MODELO		GTH™-1056	
DIMENSÕES	EUA	Métrico	
Altura máxima de elevação	56 pés e 10 polegadas	17,32 m	
Alcance horizontal	42 pés	12,80 m	
<b>A</b> Altura, recolhido	8 pés e 6 polegadas	2,59 m	
<b>B</b> Comprimento, recolhido (sem os garfos)	21 pés	6,40 m	
Largura	8 pés e 6 polegadas	2,59 m	
<b>C</b> Distância entre eixos	10 pés e 8 polegadas	3,25 m	
<b>D</b> Altura do solo, parte central	1 pé e 10 polegadas	0,56 m	
<b>E</b> Altura do solo, eixos	1 pé e 6 polegadas	0,46 m	
Seção transversal do garfo	2,25 x 4 polegadas	57 x 101 mm	

PRODUTIVIDADE		
Capacidade máxima de elevação	10.000 libras	4.536 Kg
Capacidade de elevação com altura máxima	4.000 libras	1.814 kg
Capacidade de elevação com alcance máximo	3.000 libras	1.361 kg
Elevação e descida do braço	13/12 segundos	
Extensão/recolhimento	16/15 segundos	
Nivelamento do chassi	10° de lado a lado	
Velocidade da máquina	17 mph	27 km/h
Esforço de tração no engate	28.800 libras	13.063 Kg
Raio de giro, para fora (4WS) (direção nas 4 rodas)	13 pés e 3 polegadas	
Fluxo hidráulico auxiliar	2-15 gpm	8-57 lpm
Pressão hidráulica auxiliar	3.200 psi	220 bar
Pneus, tamanhos padrão	13 x 24 polegadas, 12 PR	

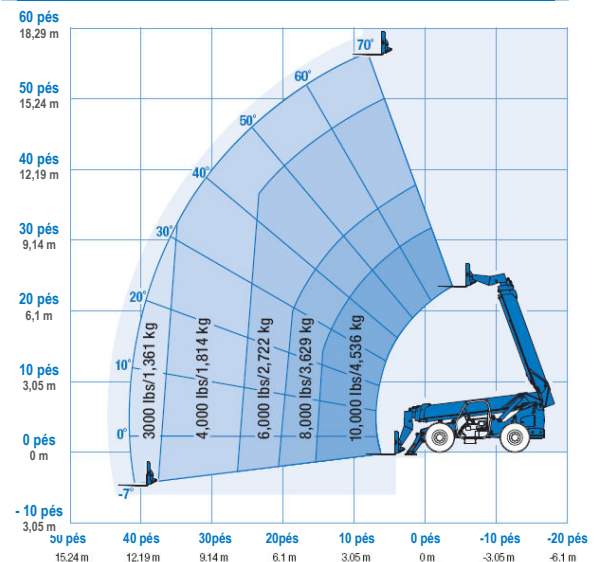
POTÊNCIA	
Fonte de potência	Motor diesel de 123 HP (95 KW) turbinado Perkins 1104D-E44TA Motor diesel de 125 HP (93,2 KW) de 4 cilindros John Deere 4045HF48
Sistema elétrico	Tensão de sistema de 12 Volt Alternador de 95 A Bateria 1000 CCA a 0°F (-18°C)
Capacidade do tanque hidráulico	44 Galões 167 Litros
Capacidade do sistema hidráulico (c/tanque)	55 Galões 208 Litros
Capacidade total do tanque de combustível	35 Galões 132 Litros

PESO		
Peso*	30.000 libras	13.608 kg

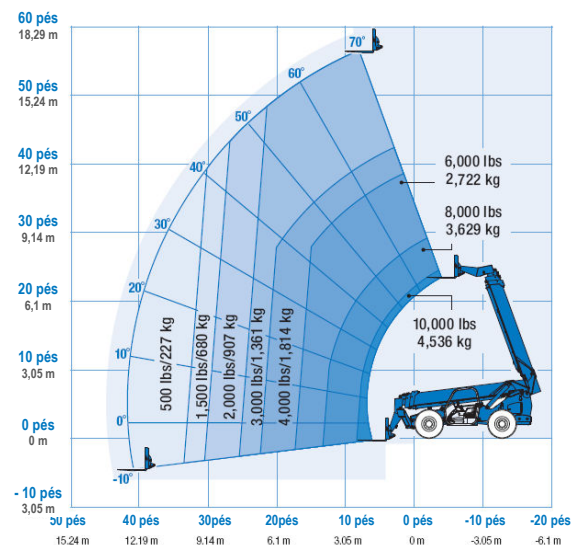
CONFORMIDADE PADRÃO: ANSI/ITSDF B56.6, ISO 3471, ISO 3449



### QUADRO DE CARGA GTH™-1056\*\*



Com estabilizadores no solo



Com estabilizadores elevados

\* O peso variará dependendo das opções e/ou padrões do país.

\*\* A taxa de carregamento variam em função do acessório acoplado.

## Recursos

### RECURSOS PADRÃO

#### DIMENSÕES

- Capacidade máxima de elevação de 10.000 libras (4.536 Kg)
- Altura máxima de elevação de 56 pés e 10 polegadas (17,32 m)
- Alcance horizontal máximo de 42 pés (12,80 m)

#### PRODUTIVIDADE

- Planetários com caixa de transferência de tempo integral e tração nas 4 rodas
- 4WS (direção nas 4 rodas)
- O operador escolhe o tipo de direção frontal, caranguejo, modos coordenados de direção.
- Nivelamento do chassi em 10° de lado a lado
- Transmissão tipo powershift com 3 marchas para frente e ré
- Direção hidráulica
- Freios de serviço a disco úmido e inboard (próximo ao chassi e ligados às rodas)
- Freios de estacionamento a disco úmido e de aplicação por mola
- Pneus de 14 x 24 polegadas com 12 PR, inflado com ar, para todos os terrenos
- Bloqueio de diferencial para o eixo frontal
- Sistema de estabilização do eixo traseiro
- Estabilizadores conjugados montados no eixo
- Bomba hidráulica de alta eficiência/deslocamento variável
- Cabine tipo ROPS/FOPS (em conformidade com a ISO)
- Joystick simples, multifuncional e proporcional
- Indicador de nivelamento de máquina
- Instrumentação completa
- Carregador e garfo de paletes de 48 polegadas
- Indicador de ângulo do braço
- Cinto de segurança retrátil de 3 polegadas (8 cm)
- Para-lamas para os pneus frontal e traseiro esquerdo
- Alarma de movimento em marcha ré

#### POTÊNCIA

- Motor diesel de 123 HP turbinado Tier III Perkins

### OPÇÕES E ACESSÓRIOS

#### PRODUTIVIDADE

- Cabine totalmente enclausurada (incluindo fechamento total de vidro, desembaçador, limpador de para-brisas, janela deslizante, porta dividida em duas partes, esguicho de lavagem)
- Cabine totalmente enclausurada com ar condicionado (opcional)
- Janela deslizante do lado direito
- Vidro sobre as barras da clarabóia
- Janela frontal (opcional)
- Tela frontal (opcional)
- Tela do lado direito (opcional)
- Assento de suspensão ajustável (opcional)
- Controles por joysticks de eixo duplo
- Luz de advertência pisca-pisca
- Luzes de trabalho (2 montadas na frente da cabine, 1 de ré, 1 de parada/lanterna traseira, indicadores iluminados no painel)
- Luzes de viagem (2 montadas na frente da cabine, 1 de ré, 2 traseiras de parada/sinalização/lanternas, 2 frontais de sinalização, indicadores iluminados no painel)
- Circuito hidráulico auxiliar (Opcional)
- Para-lamas (conjunto completo)
- Extintor de incêndio montado descartável (Opcional)

#### OPÇÕES DE ACESSÓRIOS

- Carregadores – Acoplamento rápido
  - Carregador de balanço de 72 polegadas (1,83 m) (45° do centro para a esquerda e direita)
  - Carregador giratório de 48 polegadas (1,22 m) (10° do centro para a esquerda e direita)
  - Carregador giratório de 60 polegadas (1,52 m) (10° do centro para a esquerda e direita)
  - Carregador giratório de 72 polegadas (1,83 m) (10° do centro para a esquerda e direita)
- Carregadores – Acoplamento rápido ou Fixação por Pino
  - Carregador de garfo de 60 polegadas (1,52 m) de largura
  - Carregador de garfo de 72 polegadas (1,83 m) de largura



- Garfos (adicionais aos garfos padrões de 48 polegadas)
  - Garfos de paletes de 60 polegadas (1,52 m) (conjunto de dois) 2,25 x 4 x 60 polegadas (0,06 x 0,10 x 1,52 m)
  - Garfos de paletes de 72 polegadas (1,83 m) (conjunto de dois) 2,25 x 4 x 72 polegadas (0,06 x 0,10 x 1,83 m)
  - Garfos totalmente cônicos de 60 polegadas (1,52 m) (conjunto de dois) 2,25 x 5 x 60 polegadas (0,06 x 0,13 x 1,52 m)
  - Garfos para troncos de 60 polegadas (1,52 m) (conjunto de dois) 1,75 x 7 x 60 polegadas (0,04 x 0,18 x 1,52 m)
  - Garfos para cubos (conjunto de 6)
- Caçamba
  - Caçamba de lixo para serviços leves – 1 jarda3 (0,76 m³)
- Braço de treliça de 14 pés (4,27 m)

#### OPÇÕES DE MOTOR

- Motor diesel turbinado de 125 HP Tier III John Deere
- Dispositivo de partida auxiliar elétrico com éter (motor John Deere apenas)
- Aquecedor elétrico de bloco (motor Perkins apenas)

#### OPÇÕES DE PNEUS

- 14 x 24 polegadas – pneus para terrenos acidentados inflados com espuma 12 PR
- 14 x 24 polegadas – pneus com sulcos para rochas inflados com espuma 12 PR
- 14 x 24 polegadas – pneus com sulcos para rochas inflados com ar 12 PR

### Genie Estados Unidos

18340 NE 76th Street  
P.O. Box 97030  
Redmond, Washington 98073-9730

Telefone +1 (425) 881-1800  
Discagem Direta nos EUA/Canadá +1 (800)-536-1800  
Fax +1 (425) 883-3475

### Terex Latin America

Avenida Tamboré, 290  
Tamboré – Barueri – SP  
CEP 06460-000  
Brasil

Telefone 0800 602 5600

www.terex.com.br

### Distribuído por:

Data Efetiva: Julho de 2008. As especificações e preços de produto ficam sujeitos a alteração sem aviso prévio ou obrigações. As fotografias e/ou desenhos mostrados neste documento são para fins informativos apenas. Consulte o Manual do Operador para obter instruções sobre a utilização adequada deste equipamento. A não observação das instruções do Manual do Operador na utilização de nossos equipamentos, ou a utilização irresponsável pode resultar em ferimentos graves e até mesmo em morte. A única garantia dada aos nossos equipamentos é a garantia padrão escrita aplicável a uma venda e produto específicos, sendo não oferecemos nenhuma outra garantia, expressa ou implícita. Os produtos e serviços relacionados podem conter marcas registradas ou comerciais da Terex Corporation, Genie Industries, Inc., e/ou de suas subsidiárias nos EUA e muitos outros países, sendo que todos os direitos são reservados. A Terex® é uma marca registrada da Terex Corporation nos EUA e em muitos outros países. Genie® is uma marca registrada da Genie Industries, Inc. nos EUA e em muitos outros países. A Genie is uma Empresa Terex. © 2008 Terex Corporation.

GTH1056 4K 0708J. Nº da Peça 109423

www.genieindustries.com